

ディスクロージャー

(半期開示)

平成28年9月末を基準としております

JAあきた北央
(発行：平成28年11月)

I 地域貢献に関する取り組み

① 地域貢献の全般に関する事項

当組合は、北秋田市(合川地区・森吉地区・阿仁地区)、上小阿仁村を事業区域として、農業者を中心とした地域住民の方々が組合員となっており、自然の恵みと人とのつながりを育み「食」と「農」と「緑」を守り、豊かで心かよう地域づくりに貢献する経営理念のもと、地域農業の活性化に資する地域金融機関です。

当組合の資金は、その大半が組合員の皆さまなどからお預かりした、大切な財産である「貯金」を源泉としており、資金を必要とする組合員の皆さま方にご利用いただいております。

当組合は、地域の一員として、農業の発展と健康で豊かな地域社会の実現に向けて、事業活動を展開しています。

また、JAの総合事業を通じて各種金融機能・サービス等を提供するだけでなく、地域の協同組合として、災害等の相互協力に関する協定を締結する等、農業や助けあいを通じて社会貢献に努めています。

② 地域からの資金調達の状況

(1) 貯金残高

9月末の貯金残高は28,414百万円です。

(2) 貯金商品

☆ひまわり会員(定期貯金・定期積金)

☆上乘金利(定期貯金・旅行積立)

③ 地域への資金供給の状況

(1) 貸出金残高

(単位：百万円)

貸出金貸出先	種 類	平成28年9月末残高	平成28年3月末残高
	組合員		3,116
組合員以外		330	377
	地方公共団体	—	—
	金融機関	256	256
	その他	74	121
	合 計	3,446	3,514

(2) 制度融資等取扱い状況

(単位：百万円)

貸出金	種 類	平成28年9月末残高	平成28年3月末残高
	証書貸付金		2,966
当座貸越		158	163
営農貸越		66	67
金融機関貸付		256	256
	計	3,446	3,514
	うち農業近代化資金	13	15
	うち農林漁業金融公庫資金	268	269
	割引手形	—	—
	合 計	3,446	3,514

(3) 融資商品

《短期貸付金》

☆ 貯金担保資金 ☆カードローン ☆JA 飼料用米対応資金 など

《長期貸付金》

☆共済担保貸付金 ☆一般証書資金 ☆JA 農機ハウスローン ☆アグリマイティー資金

☆住宅ローン ☆耐久資材資金 ☆経営改善資金

☆債務流動化対策資金 ☆教育ローン ☆マイカーローン ☆JAフリーローン など

④ 文化的・社会的貢献に関する事項

(1) 文化的・社会的貢献に関する事項

☆学校給食への地元農産物の提供に係る支援 ☆地域行事への参加 ☆年金相談会の開催

☆各種ボランティア活動への参加 ☆JA 共済学童野球大会 ☆JA 共済交通事故防止活動

☆地産地消・食育の取組 ☆北秋田市消防団協力事業所の認定 など

(2) 利用者ネットワーク化への取り組み

☆年金友の会事業 ☆カルチャースクール など

(3) 情報提供活動

☆営農情報・米通信（営農関連）やJA 広報誌の発行

☆インターネットやFAX等を通じた、組合員等利用者への情報提供 など

(4) 店舗体制

店舗及び事務所名	住 所	電話番号	A T M（現金自動化機器）設置・稼働状況
本 店	北秋田市川井字才の神65-1	60-4111	
集配センター	〃 新田目字大野15-1	78-9210	
購買課	〃 川井字才の神65-1	60-4123	
合川支店	〃 川井字鳥屋沢3-1	78-3113	
森吉支店	〃 米内沢字薬師下73-2	72-4521	
上小阿仁支店	上小阿仁村小沢田字向川原110	77-2004	A T M 1 台
阿仁支店	北秋田市阿仁銀山字下新町119-16	82-2236	A T M 1 台
合川機械化店舗	〃 川井字鳥屋沢25		A T M 1 台
北秋田市民病院機械化店舗	〃 下杉字上清水沢16-29		A T M 1 台
森吉機械化店舗	〃 米内沢字出向59		A T M 1 台
前田機械化店舗	〃 小又字堂ノ下21-2		A T M 1 台
大阿仁機械化店舗	〃 阿仁比立内堂の向45-2		A T M 1 台
営農課	〃 米内沢字東川向120	72-4188	
加工課	〃 川井字漣岱72	78-4225	
サンシャインあいかわ	〃 川井字鳥屋沢25	78-4757	
農機センター	〃 川井字漣岱30	78-3118	

II 財務状況や事業に関する開示項目

1 金融再生法開示債権（単体）

（単位：百万円）

債権区分	平成 28 年 9 月末	平成 28 年 3 月末	増減
破産更生債権およびこれらに準ずる債権	36	35	1
危険債権	75	76	△1
要管理債権	21	21	—
正常債権	3,394	3,394	—
合計	3,526	3,526	—

※注 記

平成 28 年 9 月末の計数は、次の方法により算出しています。

- 1 各債権区分額は、平成 28 年 3 月末時点の債権額を基準として、平成 28 年 9 月末時点の残高に修正しています。
- 2 平成 28 年 3 月末から 9 月末までの間に債務者区分の変更が必要と認識した先については、9 月末時点での状況に基づき債権区分を変更しています。

2 単体自己資本比率

平成 28 年 9 月末（推計値）	平成 28 年 3 月末
7.95%程度	7.81%

※注 記

9 月末の単体自己資本比率（推計値）は、平成 28 年 3 月末の自己資本額、オペレーショナル・リスク相当額を基準に、9 月末までの資産増減から推計した信用リスク・アセット増減額を平成 28 年 3 月末の信用リスク・アセット額に加減し算出しています。

3 主要勘定の状況

（単位：百万円）

	平成 28 年 9 月末	平成 28 年 3 月末	平成 27 年 9 月末
貯金	28,414	27,245	27,069
貸出金	3,446	3,514	3,751
預け金	21,398	20,005	18,748
有価証券	1,637	1,637	1,641

4 有価証券等時価情報

【有価証券】

（単位：百万円）

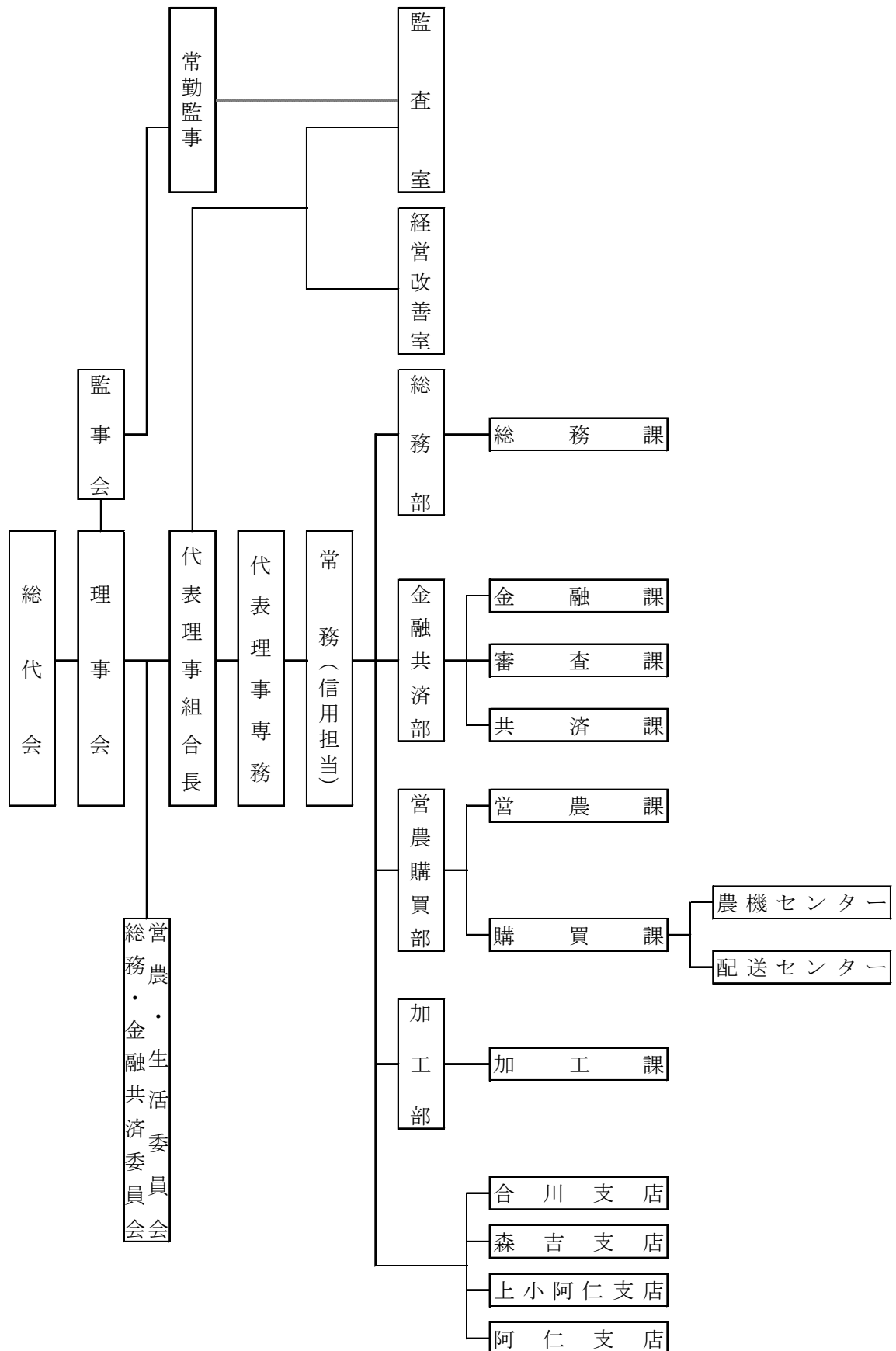
区分	平成 28 年 9 月末			平成 28 年 3 月末		
	帳簿価額	時価	評価損益	帳簿価額	時価	評価損益
売買目的	—	—	—	—	—	—
満期保有目的	1,637	1,795	157	1,637	1,790	153
その他	—	—	—	—	—	—
合計	1,637	1,795	157	1,637	1,790	153

※注 記

- 1 9 月末の有価証券の時価は 9 月末日における市場価格等に基づく時価としています。
- 2 帳簿価額は、償却原価法適用前、減損処理前のものです。

5 その他

①機構図等組織概要



②通常総代会議決事項の開示

- 第 1 号議案 第 17 年度事業報告及び損失処理案の承認について
 第 2 号議案 定款の一部変更について
 第 3 号議案 定款附属書役員選任規程の一部変更について
 第 4 号議案 規約の一部変更について
 第 5 号議案 監事監査規程の一部変更について
 第 6 号議案 信用事業規程の一部変更について
 第 7 号議案 平成 28 年度事業計画の設定について
 第 8 号議案 平成 28 年度経費の賦課金額、賦課の方法、徴収時期および徴収方法の決定について
 第 9 号議案 平成 28 年度理事および監事の報酬決定について
 第 10 号議案 役員の補欠選任について
 付 帯 決 議 1. 決議事項中、行政庁の認可、承認等を必要とするものについて、総代会の決議の内容を変えない字句等の変更は理事会に一任する。
 2. 年度途中で、事業計画の一部について軽微な変更を要するに至ったときは、理事会で計画の変更ができることを承認する。

③役員一覧

役 員	氏 名	役 員	氏 名
代表理事組合長	大 野 重 夫	理 事	佐 藤 稔
代表理事専務	杉 渕 一 弘	理 事	村 形 行 雄
常務理事	柴 田 潤	理 事	九 島 京 子
理 事	木 村 千 代 光	理 事	疋 田 俊 一 郎
理 事	原 田 誠 悦	代表監事	梅 井 重 信
理 事	黒 澤 芳 彦	常勤監事	吉 田 栄 一
理 事	高 橋 一	監 事	藤 嶋 一 夫
理 事	松 岡 秀 樹	監 事	木 村 正 彦
理 事	三 浦 孝 子	員外監事	吉 田 喜 代 志
理 事	渡 部 健 一 郎		

④上半期のトピックス

◇ 4 月

☆農機展示実演会 ☆事業目標必達大会 ☆水稻育苗ハウス巡回指導

◇ 5 月

☆ J A 共済『超神ネイガー交通安全教室』 ☆田んぼアート田植え ☆親子農業体験

◇ 6 月

☆地区座談会 ☆第 17 回通常総代会

◇ 7 月

☆ J A 共済学童野球あきた北央大会

◇ 8 月

☆ビアホール

◇ 9 月

☆グランドゴルフ大会 ☆産米改良協議会総会 ☆ J A 共済学童野球大会

など